

La propriété Caumont

Points saillants :

- Contexte similaire au gîte Levack (2.038Mt à 1.06%Ni, 0.55%Cu, 1.26 g/t PGE)
- Inclut une intersection isolée de 0.45%Ni, 0.77%Cu sur 1.5m (incl. 1.20%Ni sur 0.30m)
- Couvre 12km de stratigraphie favorable

Propriété: 100% Les Ressources Tectonic Inc.

Description: La propriété Caumont est constituée de 56 cellules désignées pour une superficie totale de 29.5km carré. La propriété est située dans le moyen nord québécois, à environ 275km au nord de la ville de Chibougamau, sur les coupures NTS 32N08 et 32N09. La route du nord passe à 8km de la propriété. La route du nord est une large route de gravier accessible à l'année.

Géologie: La propriété Caumont se trouve dans une bande de roches archéennes d'une longueur de plus de 50km par une largeur variant de 2 à 7km. Cette bande est principalement composée de roches méta-sédimentaires et de quelques unités de volcanites mafiques. Intercalé entre ces unités se trouvent de petites intrusions ultramafiques allongées selon la stratigraphie. Ces intrusions contiennent localement des minéralisations en nickel-cuivre-PGE. Le gîte du Lac Levack contient des ressources mesurées et indiquées (43-101) de 2.038Mt à des teneurs de 1.06%Ni, 0.55%Cu, 0.07%Co, 1.03g/t Pd et 0.23g/t Pt (Golden Goose Resources press release du 7 mai 2008). Ce gîte est situé à 50km à l'est-nord-est de la propriété Caumont.

Travaux

historiques : En 1962-63, Exploration Noranda et Inco ont effectué 11 sondages courts dans la région du lac Caumont. La localisation des sondages est inconnue. En 1974-75, Canex Placer a effectué une vérification d'anomalies magnétiques dans le secteur. Des roches ultramafiques ont été découvertes dans les parties nord et sud de la propriété actuelle. Un levé Mag-EM aérien a couvert la propriété et 4 forages ont été effectués en 1975. Une campagne de prospection-cartographie de douze jours a été effectuée en 1987 par Fort Rupert Resources. La propriété est inactive depuis 1988.

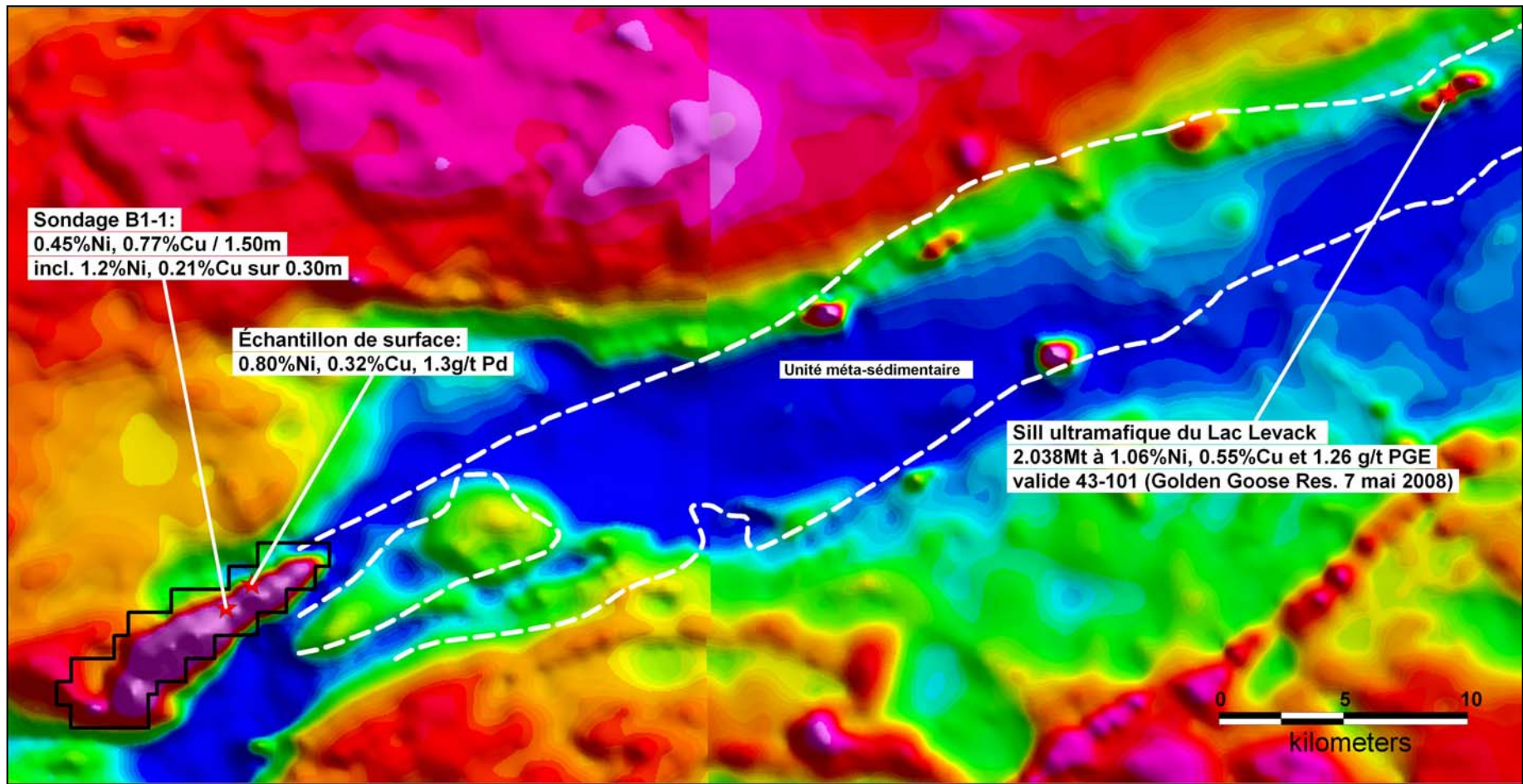
Minéralisation: Le sondage B1-1 de Canex a recoupé une teneur de 0.45%Ni, 0.77%Cu sur 1.50m incluant une section de 1.20%Ni et 0.21%Cu sur 0.30m. Cette intersection n'a pas été analysée pour les PGE et n'a pas fait l'objet de suivi. Lors des travaux de prospection de 1987, des échantillons de surface rapportant 0.80%Ni, 0.32%Cu et 1.3g/t Pd et 0.40%Ni et 0.80g/t Pd ont été récoltés à respectivement 1400m au nord-est et 400m à l'ouest du sondage B1-1. La forte anomalie magnétique ressortant sur les levés fédéraux est principalement causée par une formation de fer. Des anomalies magnétiques de plus faibles amplitude semblent correspondre aux unités mafiques-ultramafiques au contact nord de la formation de fer. Ce contexte est très similaire à celui du gîte Levack.

Potentiel : Malgré le faible pourcentage d'affleurement et le peu de travaux effectués sur la propriété, 3 indices de nickel-cuivre-PGE ont été découverts associés à des intrusions ultramafiques. Aucun de ces indices n'a fait l'objet de suivi et seulement 3 conducteurs détectés par le levé AEM de 1974 ont été testés. L'association de formations de fer avec plusieurs gîtes de nickel-cuivre est bien connue (ex. Thompson). La propriété montre aussi un bon potentiel pour le platine-palladium. Plusieurs échantillons de surface ont rapporté des teneurs anormales en palladium et platine et la présence de gabbro pegmatoïde a été rapportée lors des travaux de prospection. Un levé aérien de type VTEM (avec B-field calculé) ou Aerotem permettrait de couvrir rapidement la propriété et de générer de bonnes cibles de forage.

Les Ressources Tectonic Inc.

140 avenue du Collège
Québec, QC
G1E 2Y7

Web : www.ressourcestectonic.com
E-mail : info@ressourcestectonic.com
Tel : 418-977-7094

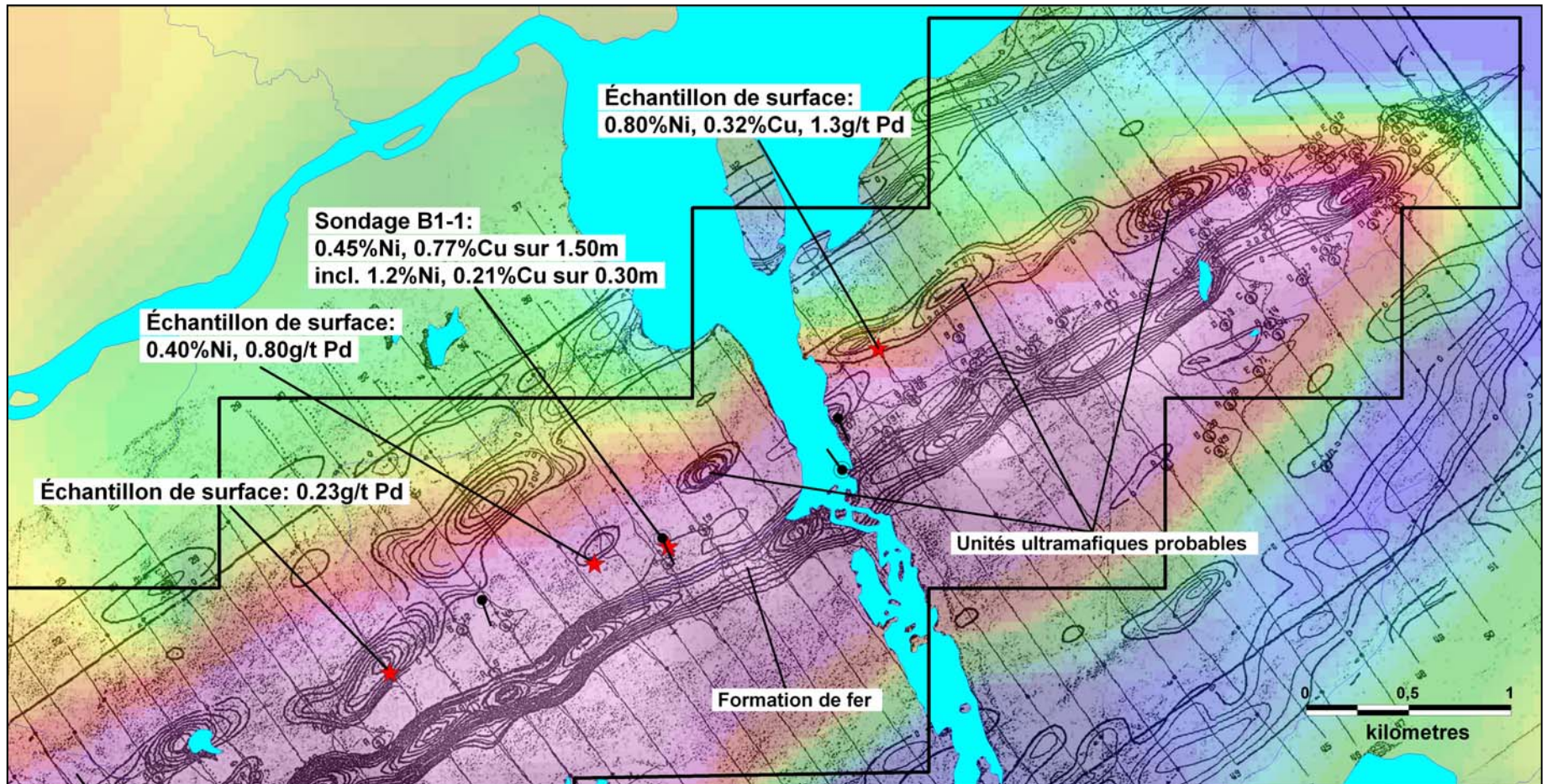


Levé magnétique fédéral et localisation du gîte de Levack et de la propriété Caumont.

Les Ressources Tectonic Inc.

140 avenue du Collège
Québec, QC
G1E 2Y7

Web : www.ressourcestectonic.com
E-mail : info@ressourcestectonic.com
Tel : 418-977-7094



Fonds couleur : mag fédéral, contours : mag tiré du levé aérien Canex 1974. Valeurs provenant des sondages de Canex 1975 et des travaux de prospection 1987. À noter la concordance entre les anomalies magnétiques au nord de la formation de fer et les indices de nickel-PGE. À noter aussi, la présence d'un conducteur avec coïncidence magnétique non-testé sur l'unité ultramafique probable la plus au nord.

Les Ressources Tectonic Inc.

140 avenue du Collège
Québec, QC
G1E 2Y7

Web : www.ressourcestectonic.com
E-mail : info@ressourcestectonic.com
Tel : 418-977-7094